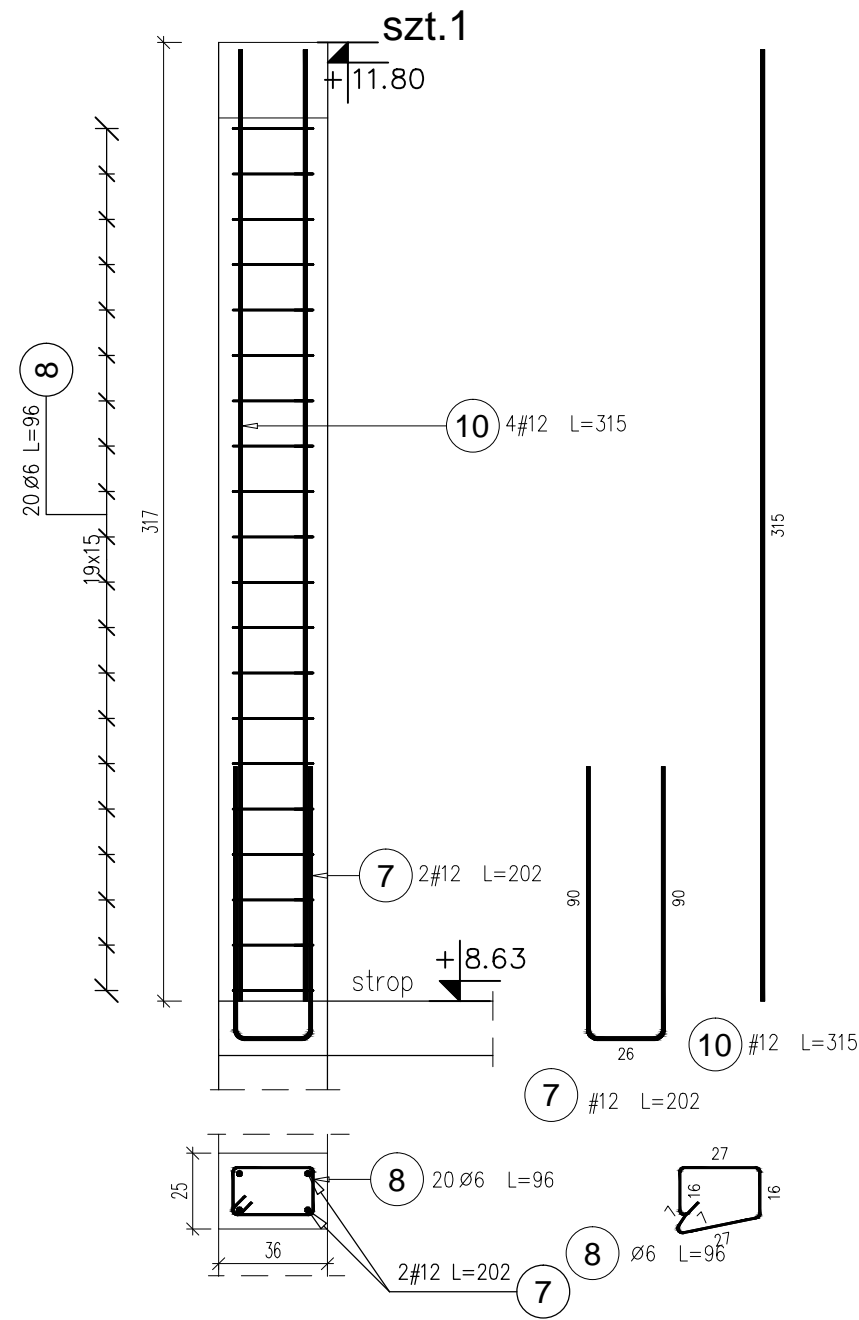
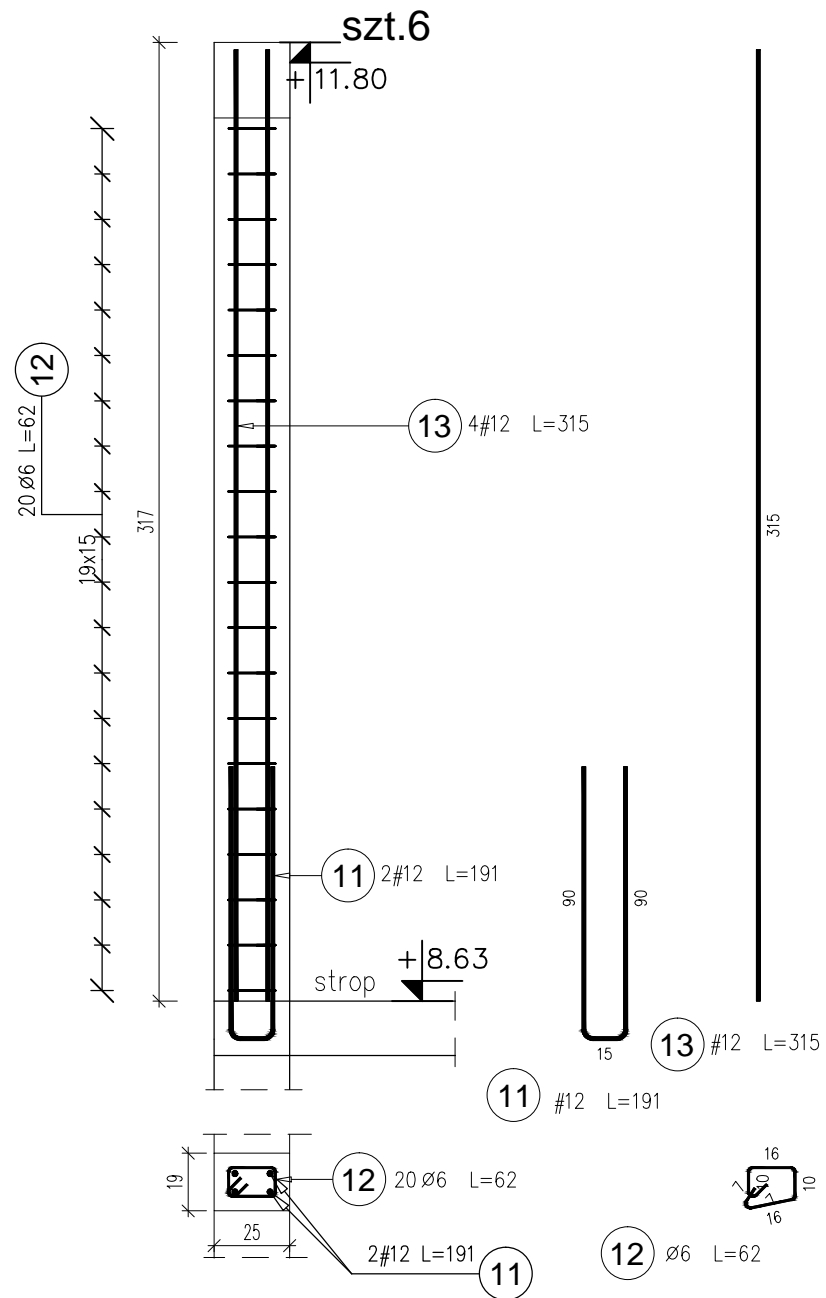


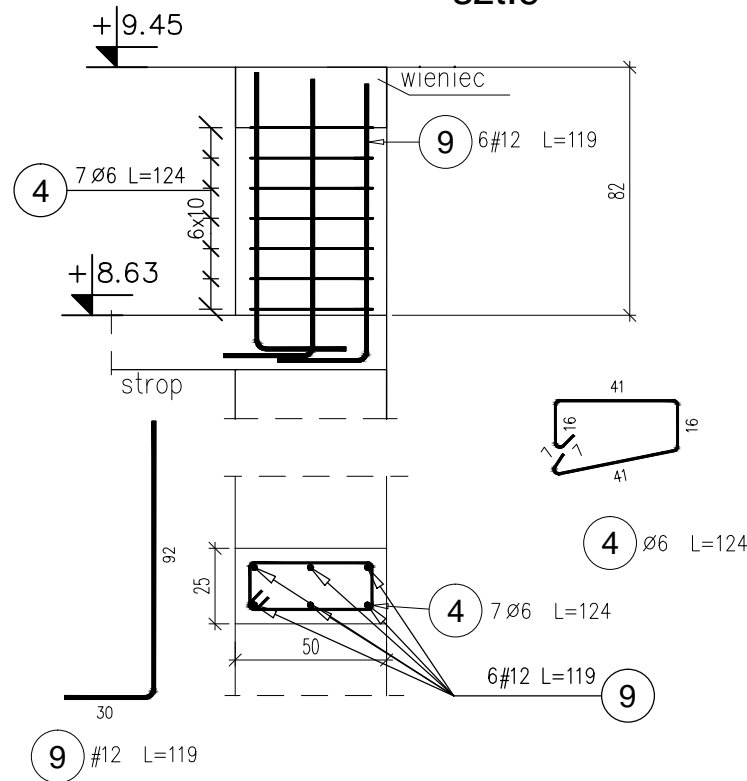
Poz.3.5.10 - Rdzeń żelbetowy 25x36cm



Poz.3.5.11 - Rdzeń żelbetowy 25x19cm



Poz.3.5.9 - Rdzeń żelbetowy 25x50cm
szt.9



Poz.	Stal		Długość (cm)	Liczba			Długość łączna (m)	
	Ø	#		w elementach	elementów	ogółem	A-IIIIN (m)	A-IIIIN (m)
	A-IIIIN	A-IIIIN					# 12	Ø 6
4	6		124	7	18	126		156,24
9		12	119	6	9	54	64,26	
Długość wg średnic (m)							64,26	156,24
Masa 1 m pręta (kg/m)							0,89	0,22
Masa łączna wg średnic (kg)							57,06	34,69
Masa łączna wg gatunku stali (kg)							57,06	34,69
Ogółem (kg)							91,75	

Poz.	Stal		Długość (cm)	ogółem	Długość łączna (m)	
	Ø	#			A-IIIIN (m)	A-IIIIN (m)
	A-IIIIN	A-IIIIN			# 12	Ø 6
7		12	202	2	4,04	
8	6		96	20		19,20
10		12	315	4	12,60	
Długość wg średnic (m)					16,64	19,20
Masa 1 m pręta (kg/m)					0,89	0,22
Masa łączna wg średnic (kg)					14,78	4,26
Masa łączna wg gatunku stali (kg)					14,78	4,26
Ogółem (kg)					19,04	

Poz.	Stal		Długość (cm)	ogółem	Długość łączna (m)	
	Ø	#			A-IIIIN (m)	A-IIIIN (m)
	A-IIIIN	A-IIIIN			# 12	Ø 6
11		12	191	12	22,92	
12	6		62	120		74,40
13		12	315	24	75,60	
Długość wg średnic (m)					98,52	74,40
Masa 1 m pręta (kg/m)					0,89	0,22
Masa łączna wg średnic (kg)					87,49	16,52
Masa łączna wg gatunku stali (kg)					87,49	16,52
Ogółem (kg)					104,00	

Beton: B25 (C20/25)
Stal zbrojeniowa: AIIIIN (B500SP)

OBIĘKT: REWITALIZACJA ZESPOŁU PAŁACOWO-PARKOWEGO W MAĆKOWICACH ETAP II - REMONT, PRZEBUDOWA, NADBUDOWA Z ODTWORZENIEM KSZTAŁTU DACHU I ZMIANA SPOSOBU UŻYTKOWANIA BUDYNKU DAWNEGO PAŁACU NA CELE CENTRUM MYŚLI ŚW. J. S. PELCZARA BISKUPA				
LOKALIZACJA: DZIAŁKI NR 1197/2 i 1264/3 w MAĆKOWICACH, obr. 006 MAĆKOWICE, jedn.ewid. 181310_2 Żurawica				
RODZAJ OPRACOWANIA: PW-proj. wykonawczy- MARZEC 2020 r.	ZESPÓŁ	IMIĘ I NAZWISKO	NR. UPR.	PODPIS
	projektował:	mgr inż. arch. U.KUŁAK	PDK/0027/POOK/06	
	weryfikował:	mgr inż. arch. P.BUCZEK	PDK/0150/POOK/14	
RYСУNEK: POZ.3.5.9 - 3.5.11 RDZEŃ ŻELBETOWY			SKALA 1:25	NR RYS. 32